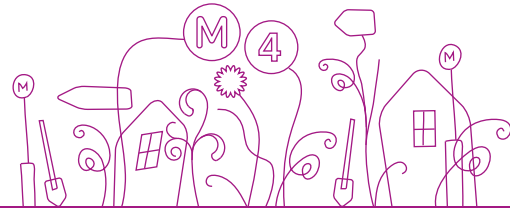


12
sept.
2008

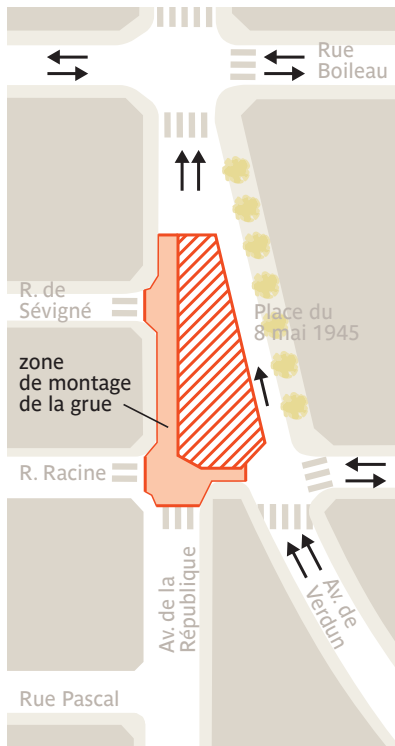


le métro
a rendez-vous
avec
Montrouge



info**travaux**

Installation d'une grue place du 8 mai 1945



Madame, Monsieur,

Une grue à tour doit être installée dans l'emprise du chantier de la place du 8 mai 1945.

Le montage de cette grue nécessite la mise en œuvre d'importants moyens de manutention, en dehors du périmètre actuel de l'emprise chantier. Pour limiter la gêne à la circulation, cette opération est programmée sur un week-end.

C'est pourquoi nous vous informons que **du samedi 13 septembre à 7h30 au dimanche 14 septembre 19h**, autour de la place du 8 mai 1945, **l'avenue de la République et la rue Racine seront fermées à la circulation.**

Un fléchage des déviations routières sera mis en place.

Durant ces 2 jours les circulations piétonnes autour de la place sont maintenues.

Nous vous remercions de votre compréhension.

Bernard Hourseau
Chef de projet

AU PROGRAMME

Samedi 13 septembre: démontage des palissades du chantier, approvisionnement et montage de la grue.

Dimanche 14 septembre: fin du montage de la grue et remise en place des palissades.

Les opérations de montage se dérouleront de 7h30 à 19h.



PROLONGEMENT 
DE PORTE D'ORLÉANS
À MAIRIE DE MONTRouGE

